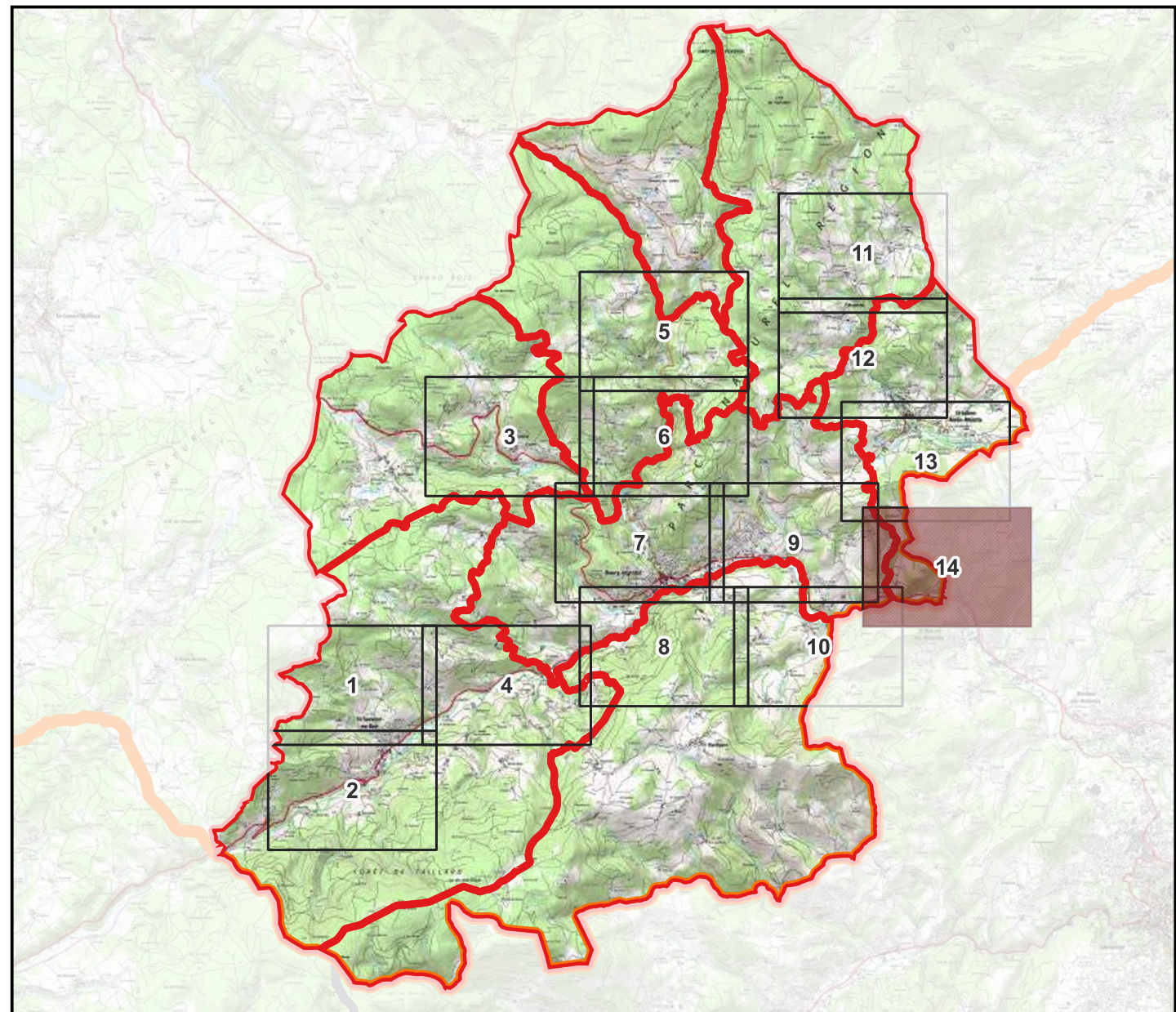


**CARTE DES HAUTEURS de la Cance-Deume
Bourg-Argental, Saint-Julien-Molin-Molette,
PORTER A CONNAISSANCE**



juillet 2023

Service aménagement et planification
Mission Risques

Source de données :
Atlas - Données Hydrologiques et
Sociales du Centre de Prévision
Coteaux - IGN (SNT)
Données Hydrologiques
et Coteaux - IGN (SNT)
Planche n° : 14 / 14

Code	Q100	Commune(s)
PT_DEM_142	491,27	Saint-Marcel-lès-Annonay/Bourg-Argental
PT_DEM_143	492,38	Saint-Marcel-lès-Annonay/Bourg-Argental
PT_DEM_144	496,50	Bourg-Argental/Saint-Marcel-lès-Annonay/Saint-Julien-Molin-Molette
PT_DEM_145	490,39	Saint-Marcel-lès-Annonay/Saint-Julien-Molin-Molette
PT_DEM_146	448,80	Saint-Marcel-lès-Annonay/Saint-Julien-Molin-Molette
PT_DEM_147	446,06	Saint-Julien-Molin-Molette/Saint-Marcel-lès-Annonay
PT_DEM_148	443,04	Saint-Marcel-lès-Annonay/Saint-Julien-Molin-Molette

○ Ouvrages hydrauliques
--- Isocotes
--- Profils en travers
--- Limite de l'analyse hydrogeomorphologique et modélisation hydraulique
Hauteurs :
 H < 0,5m
 0,5 < H < 1m
 H > 1m

Echelle : 1/3000ème

